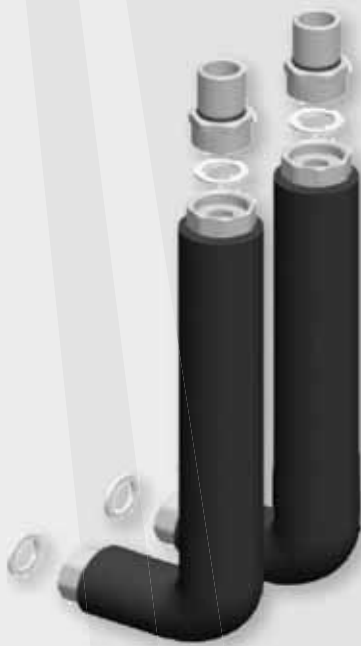


ACCESSOIRES DE STATIONS SOLAIRES

SYSTÈME DE RACCORDEMENT ENTRE LES STATIONS SOLAIRES ET LES RÉSERVOIRS



Description du produit

Le système de raccordement se compose de deux tuyaux de raccordement isolés en acier inoxydable et sert au raccordement des stations solaires SF25, SF50, SSR25, SSR 50 et SSRH50 sur le réservoir FS (raccordement à la station solaire avec vissage à bague coupante ou au réservoir à joint plat)

Caractéristiques techniques

Type	AS-SSR 25
Réf.	1510317
Tuyaux de raccordement	Acier inoxydable
Longueur	245 mm env.
Dimension	DN25
Pression max.	10 bar
Rayon min. de courbure unique	55 mm
Isolation	Isolation de tuyau en EPDM avec rosaces en matière synthétique aux extrémités
Pièces de raccordement	Laiton
Raccordements	G1" fil. ext. sur 22 mm
Joint plat	AFM 34 gris clair, 30 x 22 x 2 - 1"