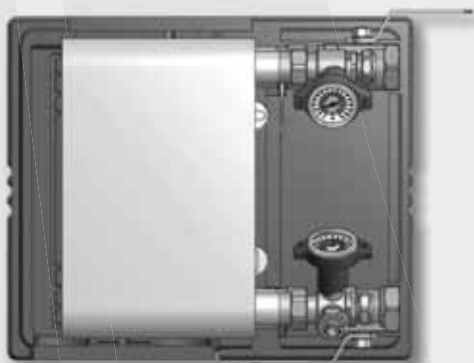


STATIONS DE CHARGE ET DE DÉCHARGE

STATION DE CHARGE DE PISCINE



Description du produit

L'unité de charge de piscine est destinée au chargement thermique d'une piscine dotée d'une surface de capteurs de 20 à 100 m². Le cœur de l'unité entièrement prête au montage est l'échangeur thermique à plaques en acier inoxydable. Pour empêcher la surchauffe des conduites en plastique de la piscine, els tuyaux de raccordement sont en acier inoxydable. Grâce à des sondes de température primaires, le régulateur peut activer une protection contre la surchauffe et ainsi éviter d'endommager les tuyaux en plastique de l'installation. L'isolation complète permet de minimiser les pertes de chaleur. Afin de permettre le remplacement de l'échangeur thermique sans devoir le vider entièrement, des dispositifs de blocage sont préinstallés dans les 4 conduites.

Caractéristiques techniques

Type	SBL 20	SBL 50	SBL 100
Réf.	1510419	1510420	1510421
Surface de capteurs max.	20	50	100
Possibilité de montage	Montage mural	Montage mural	Montage mural
Type d'échangeur thermique à plaques	PWT-SB 20	PWT-SB 50	PWT-SB 100
Matériau	Acier inoxydable (AISI 316)	Acier inoxydable (AISI 316)	Acier inoxydable (AISI 316)
Puissance	12 kW	30 kW	60 kW
Perte de pression primaire	1,37 kPa	1,64 kPa	2,08 kPa
Perte de pression secondaire	5,82 kPa	7,61 kPa	8,95 kPa
Hauteur sans isolation	310 mm	310 mm	310 mm
Hauteur avec isolation	360 mm	360 mm	360 mm
Largeur sans isolation	111 mm	111 mm	111 mm
Largeur avec isolation	185 mm	185 mm	185 mm
Profondeur sans isolation	97 mm	150 mm	246 mm
Profondeur avec isolation	112 mm	160 mm	257 mm
Poids (net/total)	4,36/5,22 kg	7,11/9,07 kg	12,1/16,1 kg
Raccordements (solaire secondaire)	1" - 1/4"	1" - 1/4"	1" - 1/4"

Pour obtenir des données supplémentaires telles que les courbes de perte de pression, voir le chapitre sur l'échangeur thermique à plaques.

Raccordements principaux (solaire)			
Matériau	Laiton	Laiton	Laiton
Vissage à bague coupante	22 mm	22 mm	28 mm
Thermomètre aller (rouge)	De 0 à 160 °C	De 0 à 160 °C	De 0 à 160 °C
Thermomètre retour (bleu)	De 0 à 160 °C	De 0 à 160 °C	De 0 à 160 °C
Diamètre du doigt de gant dans la poignée sphérique aller + retour	6 mm	6 mm	6 mm
Raccordements secondaires (piscine)			
Matériau	Acier inoxydable (AISI 316)	Acier inoxydable (AISI 316)	Acier inoxydable (AISI 316)
Raccordement du robinet de blocage	1" fil. int.	1" fil. int.	1" fil. int.
Matériau de fixation			
Étrier	Pour montage mural; en acier galvanisé, vis et chevilles fournies		

Dimensions

